



AVALIAÇÃO BIMESTRAL DE CIÊNCIAS – FOLHA DE RESPOSTAS

Professor: Rogério Junio e Andrea Sponda

2º Bimestre / 1ª Chamada

Data: 21/06/2024

6ºAno

Nome Completo: _____

Nota (5,0 pontos):

Nome de Guerra

Série/Turma

ZIPGRADE.COM

- 1 C
- 2 E
- 3 E
- 4 E
- 5 C
- 6 E
- 7 B C D
- 8 A B D
- 9 B C D

2024_AB_Ciência...o_2ºBim (7454)

ORIENTAÇÕES:

Esta folha é um **documento oficial** do CMDPII. Não rasure nem faça marcações aleatórias na folha de respostas, isso inviabiliza a correção.

O interessado terá **48 horas** após a divulgação do resultado para entrar com **recurso**.

Questão discursiva:

Preencha completamente o círculo com caneta de tinta azul ou preta, conforme a seguir:

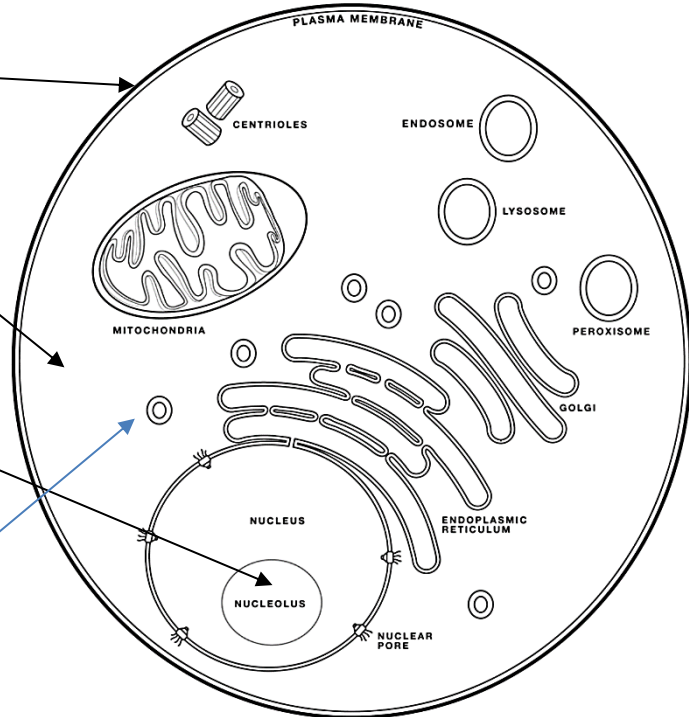


QUESTÃO 10

- a) Célula Vegetal
- b) Presença de vacúolo, cloroplasto e parede celular.

QUESTÃO 11

1. **Membrana plasmática:** Uma camada lipídica que envolve a célula, controlando a entrada e saída de substâncias.
2. **Citoplasma:** O material gelatinoso dentro da célula onde ocorrem as reações químicas. Inclui o citosol (fluido) e as organelas.
3. **Material genético (DNA):** O ácido desoxirribonucleico que contém as informações genéticas necessárias para o funcionamento e a reprodução celular.
4. **Ribossomos:** Estruturas responsáveis pela síntese de proteínas, usando o RNA mensageiro (mRNA) como molde.



QUESTÃO 12

a) O álcool é classificado como um depressor do sistema nervoso central (SNC). Isso significa que ele diminui a atividade cerebral, resultando em efeitos como relaxamento, diminuição da inibição, lentidão nos reflexos, sonolência e, em doses mais altas, até mesmo sedação e perda de consciência. Portanto, o álcool é classificado como uma droga psicotrópica depressora do SNC.

b) O consumo de álcool antes de dirigir aumenta drasticamente o risco de acidentes de trânsito devido à diminuição da coordenação motora, do tempo de reação e do julgamento, resultando em um aumento significativo do risco para o condutor, passageiros e outros usuários da via.

QUESTÃO 13

a) Coração: sistema circulatório, também conhecido como sistema cardiovascular. Cérebro: sistema nervo.

b) A resposta pode ser uma das funções citadas. Coração: Bombeia sangue, regula a pressão arterial, mantém a circulação sanguínea. Cérebro: Controla movimentos, processa informações sensoriais, regula emoções, pensamentos e funções autônomas como respiração e batimentos cardíacos.

QUESTÃO 14

Células eucarióticas (A) possuem núcleo definido, organelas membranosas, são maiores, possuem citoesqueleto e reproduzem-se por mitose ou meiose. Células procarióticas (B) não têm núcleo definido, nem organelas membranosas, são menores, geralmente não possuem citoesqueleto e reproduzem-se por fissão binária.